

F/F LÖVÖN

NB 136 at shipyard Tjörnvarvet, Rönnäng, Sweden

Design JEA Marine Consulting in cooperation with
the Owner and the yard.



NYB 136 KORT SPECIFIKATION

Projektet är framtaget i mycket nära samarbete med rederiet och varvet (Tjornvarvet).
Omfattande modellprov har gjorts för att få mesta möjliga energibesparing.
Proven har gjorts av oss och sluttest har gjorts vid SSPA testbassäng i Göteborg.
Skrovet byggs av RIGA varvet och utrustas i Sverige.
Vi har tidigare byggt 8 skrov på varvet. Vi har god erfarenhet av varvet och samarbetet fungerar mycket bra.

Nedan finns en kort information om fartygets maskineri och vinschar.

Fartyget har följande data:

Loa 44 m
Bredd mallad 11 m
Djup mallat till shelterdeck 7.6 m.
Flapp roder
Klass Det norske Veritas 1A1 + ice C

Tankkapaciteter.

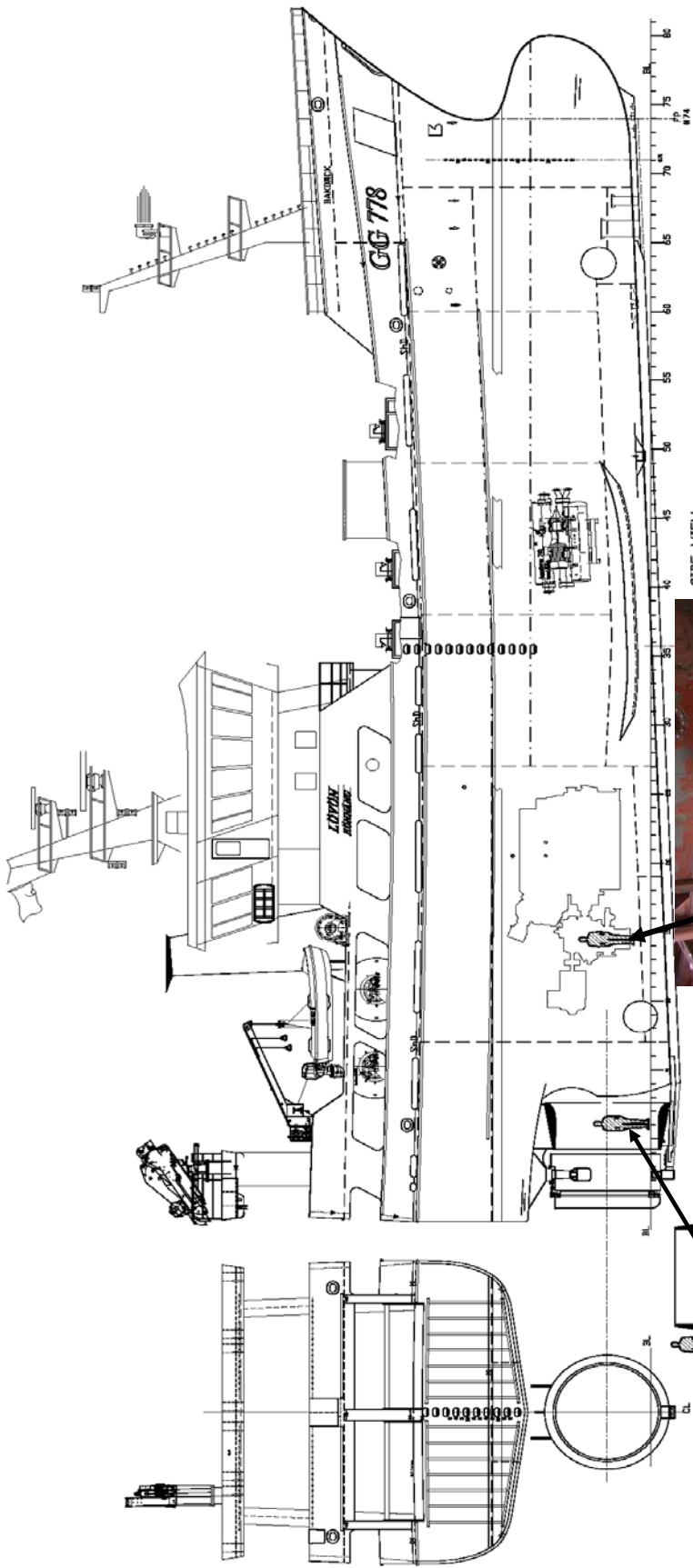
Bunker diesel olja	158 m ³
Färsk vatten	28 m ³
Smörj olja	20 m ³
Fisk tankar för last	800 m ³ lasten kyls ned till +1

2 st trålvinschar med dragkraft 25 ton
Tråltummor 2 st diam 2500 o längd 3400 drag kraft 40 ton
Frälsar vinsch dragkraft 21 ton.
2 st ankarvinschar för ankarvire
2 st hydraulkranar 1 på galgen och 1 på fördäck
1 st MOB båt.
4 hytter (2 mans) och 1 reservhytt/sjukhytt

Huvudmaskin MAK 6M 25C med effekt 2000 KW vid 750 rpm.
Reduktion växel Reintjes 2365 reduktion 5.37:1 och pto för axelgenerator.
Axelgenerator 1200 KVA.
Dysa med JW Bergs CP propeller diam 3400 turtal 140 rpm.
Bollard pull ca 42 ton
Blooksma boxkylare för huvudmaskin
Hjälpmaskiner VP D13 effekt 360 KW och VP D9 effekt 225 KW
Bogprop diam 1100 mm 350 Kw elektriskt driven

Rsw kylanläggning 710 000 kcl
RSW cirkulations pump kapacitet 500m³/tim.

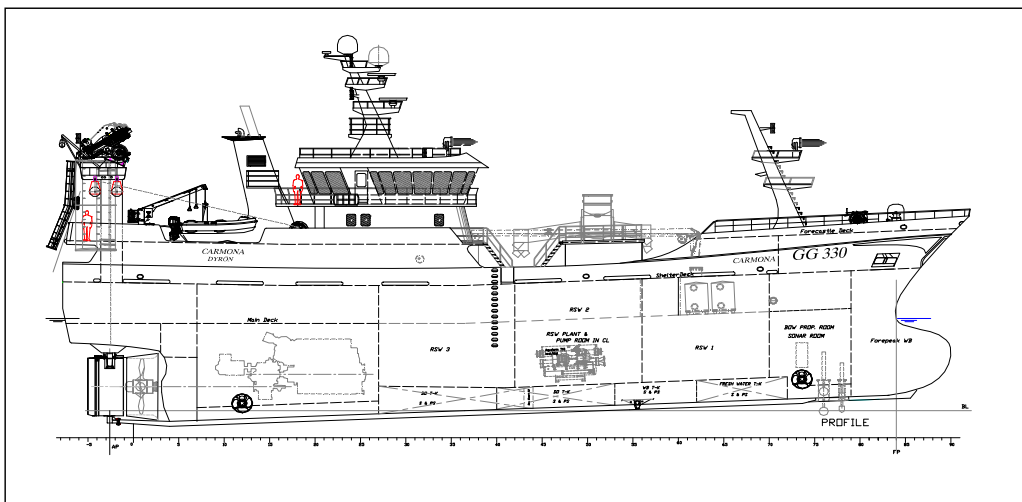
Elektronik: 2 st sonar 1 högfrequens och 1 lågfrequens , ekolod, Scanmar.



SIDE VIEW



F/V CARMONA



Kort information om fiskefartyget CARMONA nyb 137 vid TJORNVARVET Sverige DWG 773-100

Fartyget är byggt av Tjörnvarvet i Rönning. Skrovet är levererat av RIGA varvet i Lettland.
Fartyget är konstruerat av JEA Marine Consulting i mycket nära samarbete med varv och beställare.
CARMONA är det 5:e fartyget som JEA Marine Consulting konstruerat åt beställaren.
Modell test har utförts av JEA Marine Consulting samt av SSPA i Göteborg.

Class : DNV +1A1 Stern trawler Ice C

Loa 49.99 m
Bredd md 11 m
Djup md 7.6 m to shelterdeck
Flapp rudder
Fart ca 14.5 kn

2 st trålrummor med dragkraft 50 ton vardera
2 st trålvinschar med dragkraft 30 ton på tom trumma
1 st frälsarvinsch med dragkraft 30 ton
2 st ankarvinschar
2 st hydraul kranar 1 på fördäck och 1 på galgen
1 st MOB boat
5 st hytter för besättningen

Huvud motor MAK 6M 25C effekt 2000 kw vid 750 rpm
Reduktionsväxel Reintjes 2365 red ratio 5.37:1 och Pto för axel generator på 1000 kw
Axelgenerator 1200 KVA 1000 kw
Dysa och JW Bergs propeller diam 3400 mm och 140 rpm
Beräknad dragkraft ca 42 ton
Blooksa kölkylare för huvudmotorn.
Hjälmaskiner 1 st VP D16 effekt 450 kw och 1 st VP D9 med effekt 250 kw
Bogpropeller för diam 1100 mm och 350 Kw bogpropeller akter diam 1100 och 350 KW

Tank och lastrums kapaciteter

8 st RSW tankar med total kapacitet	1018 m ³ för kyld fisklast.
Diesel oil tankar	177 m ³
Färskvatten tankar	28 m ³
Vatten ballast tankar	98 m ³

RSW kylanläggning kapacitet 710 000 kcl
Rsw cirkulations pump kapacitet 500 m³/h

Fiskletning : 2 st sonar 1 hög frekvens och 1st låg frekvens. Ekolod och Marports utrustning.